

**АДМИНИСТРАЦИЯ ГОРОДОКСКОГО СЕЛЬСОВЕТА
МИНУСИНСКОГО РАЙОНА
КРАСНОЯРСКОГО КРАЯ**

ПОСТАНОВЛЕНИЕ

25.11.2020

с. Городок

№ 73/ 1е-п

Об установлении границы прилегающей территории к земельному участку с кадастровым номером 24:25:5801006:105, расположенному по ул. Ленина, з/у 1 «е» в с. Городок Минусинского района

В целях установления границ прилегающих территорий к объектам, расположенным на территории села Городок Минусинского района Красноярского края, во исполнение Закона Красноярского края от 23.05.2019 № 7-2784 «О порядке определения границ прилегающих территорий в Красноярском крае», руководствуясь статьями ст.5.1 Правил благоустройства территории Городокского сельсовета Минусинского района, утвержденных Решением Городокского сельского Совета депутатов Минусинского района Красноярского края от 25.11.2020 № 13-рс, ст. 22 Устава Городокского сельского Совета депутатов, **ПОСТАНОВЛЯЮ:**

1. Установить границу прилегающей территории к домовладению, расположенному по ул. Ленина, з/у 1 «е» в с. Городок Минусинского района Красноярского края, согласно приложению к настоящему постановлению.
2. Настоящее постановление вступает силу в день, следующий за днем опубликования в официальном издании «Ведомости органов муниципального образования «Городокский сельсовет»» и разместить на сайте администрации Городокского сельсовета Минусинского района Красноярского края с адресом в информационно-телекоммуникационной сети Интернет [http:// gorodok-adm.ru](http://gorodok-adm.ru).
3. Контроль за исполнением настоящего постановления оставляю за собой.

Глава Городокского сельсовета



А.В. Тоцев

**Описание границ прилегающей территории
к объекту, расположенному в населенном пункте с. Городок Городокского сельсовета**

Устанавливаемые границы прилегающей территории

- к объекту индивидуального жилищного строительства;
- к многоквартирному жилому дому;
- к отдельно стоящему нежилому зданию, строению, сооружению;
- к объектам социального назначения;
- к паркам, скверам;
- к автомобильным дорогам, проездам;
- к границе земельного участка, на котором расположен (не расположен) объект индивидуального жилищного строительства, многоквартирный жилой дом, нежилое здание, строение, сооружение, объект социального назначения, парк, сквер, автомобильная дорога, проезд (нужное подчеркнуть);
- к ограждению объекта индивидуального жилищного строительства, многоквартирного жилого дома, нежилого здания, строения, сооружения, объекта социального назначения, парка, сквера, (нужное подчеркнуть).

с кадастровым номером (объекта, по отношению к которому устанавливается прилегающая территория):

24:25:5801006:105;

Расположенному по адресу (местоположение) Красноярский край, Минусинский район, с. Городок, ул. Ленина, 1 «е»;

Сведения о собственнике и (или) ином законном владельце (здания, строения, сооружения, земельного участка):

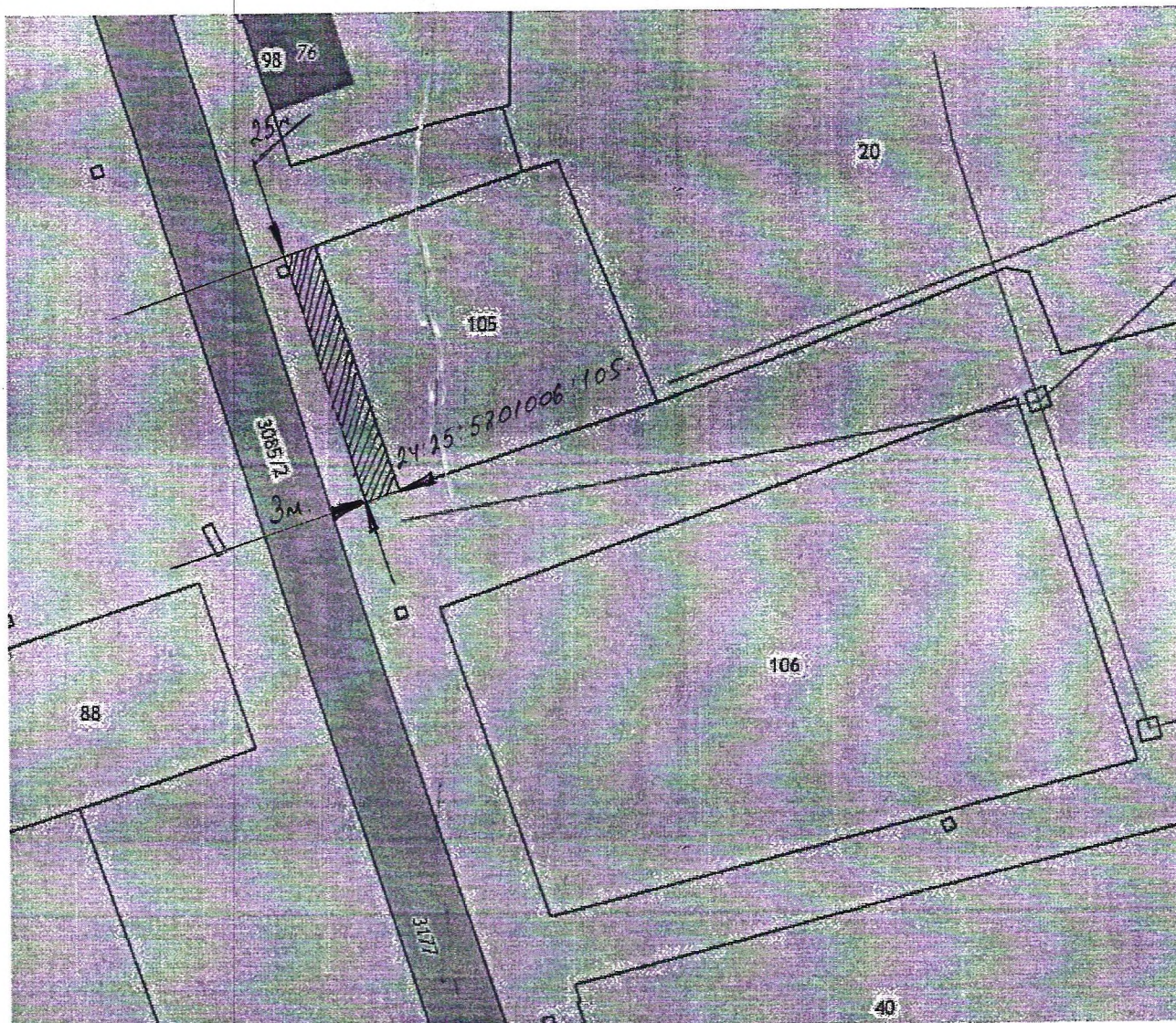
Муниципальная собственность;

Прилегающая территория имеет следующие показатели:

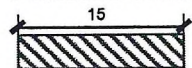
1. Площадь прилегающей территории (основные габаритные размеры) 75 (кв. м);
2. Расстояние по периметру от объекта, к которому устанавливается прилегающая территория 3м; 25м;
3. Объекты (в том числе элементы благоустройства), расположенные на прилегающей территории, с их описанием (при наличии):

_____;
_____;
_____;

4. Наличие озеленения на прилегающей территории: (площадь озеленения _____ кв. м);
 состав озеленения (при наличии – деревья _____ шт., газон, цветники в кв. м _____);
 5. Схема границ прилегающей территории



Условные обозначения:



- граница прилегающей территории с размерами

- границы земельных участков

24:25:5801006:105

- кадастровый номер земельного участка (объекта недвижимости), по отношению к которому устанавливается прилегающая территория

- границы объектов, расположенных на прилегающей территории

Описание границ прилегающей территории к объекту подготовлено ;

Кобцев Роман Анатольевич, инженер администрации Городокского сельсовета
 (ф.и.о., должность лица, наименование уполномоченного органа или организации)

М.П.

Кобцев
 (подпись)

Кобцев Р.А
 (расшифровка подписи)

Дата подготовки 25.11.2020
 (ДД. ММ. ГГГГ.)