



Заявление на заключение социального контракта может быть подано в отделение социальной защиты по месту жительства или по месту пребывания.

Информация о регистрации в качестве безработного или ищущего работу, получении услуг по профессиональной ориентации, прохождении профессионального обучения и получении дополнительного профессионального образования Вы можете получить в Центре занятости населения Агентства труда и занятости населения по месту жительства.

Контакты территориального отделения
КГКУ «ЦЗН» г.Минусинска
(указать наименование района/города)

Почтовый адрес: **662606, Красноярский край**
г.Минусинск, ул.Абаканская, д.44, пом.4

Адрес электронной
почты: **gczn11@yandex.ru**

Телефон приемная **8(39132) 5-71-39**
отдел трудоустройства **8(39132) 5-69-91**

Контакты территориального отделения КГКУ
«УСЗН» по г.Минусинску и Минусинскому району

Почтовый адрес: **662602, Красноярский край,**
г.Минусинск, ул.Октябрьская, д.86 «а»

Адрес электронной
почты: **uszn@11.szn24.ru**

Телефон **8(39132) 2-52-21, 2-27-28**

Способы записи на прием

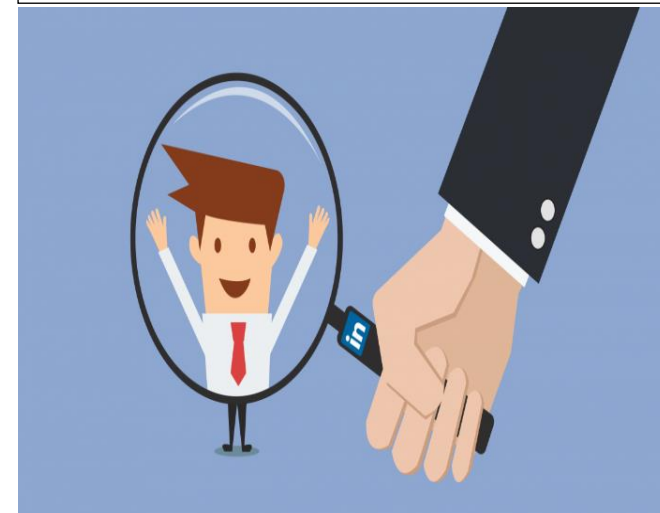
- на сайте Министерства социальной политики Красноярского края **<https://www.szn24.ru>** в разделе «Запись на прием (в УСЗН)».

**Специалисты Вашего
территориального отделения
социальной защиты ответят
на Ваши вопросы**

www.szn24.ru

Краевое государственное казенное учреждение
«Управление социальной защиты населения»
по Красноярскому краю

**Государственная
социальная помощь
на основании
социального контракта.**



**Мероприятие
«по поиску работы»**

Категория лиц, имеющая право на оказание государственной социальной помощи на основании социального контракта:

Проживающие на территории Красноярского края малоимущие одиноко проживающие граждане (малоимущие семьи), которые по независящим от них причинам имеют среднедушевой доход ниже прожиточного минимума, установленного для соответствующих основных социально-демографических групп населения по соответствующей группе территорий Красноярского края.

Перечень документов, необходимых для подачи заявления:

- 1) Заявление гражданина (по установленной форме);
- 2) Паспорт гражданина РФ;
- 3) СНИЛС.



Срок действия социального контракта составляет **не более 9 месяцев**

Этапы действия социального контракта



- 1 этап** – подача заявления о назначении государственной социальной помощи на основании социального контракта;
- 2 этап** – заключение социального контракта;
- 3 этап** – регистрация в качестве безработного или ищущего работы в Центре занятости населения по месту жительства;
- 4 этап** – заключение гражданином трудового договора, осуществление трудовой деятельности, получение постоянного дохода;
- 5 этап** – предоставление гражданином ежемесячных отчетов о выполнении мероприятий, предусмотренных социальным контрактом в течение всего срока действия социального контракта.



Выплата в размере _____ осуществляется не позднее семи дней со дня регистрации получателя в органах занятости населения в качестве безработного или ищущего работу.

Ежемесячная выплата в размере _____ предоставляется в течение 3 месяцев с даты подтверждения факта трудоустройства гражданина.



Гражданин предоставляет отчет о выполнении мероприятий, предусмотренных социальным контрактом не позднее 15 числа каждого месяца.

При непредоставлении отчета социальный контракт **расторгается в одностороннем порядке**, а полученная выплата **взыскивается** в судебном порядке.

Перед заключением социального контракта в отношении гражданина разрабатывается **программа социальной адаптации.**

В **течение 2 месяцев** с момента принятия решения о назначении государственной социальной помощи между гражданином и уполномоченным учреждением **заключается социальный контракт**, по которому гражданин **обязуется:**

- осуществлять поиск работы при содействии центра занятости населения;
- расходовать полученную государственную помощь, на цели, указанные в социальном контракте и программе социальной адаптации.

Также социальным контрактом могут быть предусмотрены **иные обязанности гражданина:**

- прохождение профессионального обучения;
- получение дополнительного образования.



ЦЕЛЬ СОЦИАЛЬНОГО КОНТРАКТА:

Заключение гражданином трудового договора в период действия социального контракта, повышение денежных доходов гражданина (членов его семьи).



Если цели социального контракта **тигнуты**, заявитель **добровольно возмещает денежные средства**, полученные им по социальному контракту, либо **они взыскиваются в судебном порядке.**